



CINGHIE TRAPEZOIDALI CONTI®V GARDEN V-BELTS CONTI®V GARDEN

CINGHIA RESISTENTE PER UN BUON CONTROLLO DELLO SLITTAMENTO ED UN IMPIEGO SILENZIOSO NELLA FUNZIONE DI FRIZIONE. PROGETTATA IN PARTICOLAR MODO PER MACCHINE USATE NELLA MANUTENZIONE DEI PARCHI E GIARDINI

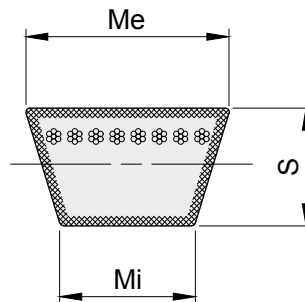
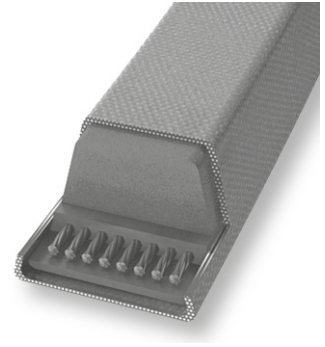
HEAVY-DUTY V-BELT FOR GOOD SLIP CONTROL AND NOISELESS CLUTCH ENGAGEMENT. SPECIALLY DEVELOPED FOR MACHINES USED IN GARDEN AND PARK UPKEEP

Proprietà

- › Resistenti a temperature comprese tra -30°C e +80°C in funzione dell'applicazione
- › Resistenti a elevati carichi impulsivi
- › Idonee per controflessione/pulegge tendicinghia posteriori
- › Utilizzabili in climi tropicali
- › Resistenti alla polvere

Properties

- › Temperature range from -30 °C to +80 °C, depending on application
- › Resistant to high shock loads
- › Suitable for counterflexing/tension pulleys
- › Tropic-proof
- › Dust-proof



DIMENSIONI CINGHIA DIMENSIONS OF V-BELT



descrizione	Me mm	Mi mm	S mm
3L	9,5	6,0	5,5
4L	12,5	6,7	8,0
5L	16,5	9,6	9,6

