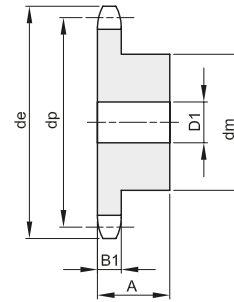
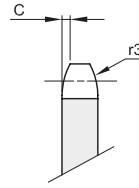




PIGNONI PER CATENE A RULLI - DIN 8187 - ISO 606

SPROCKETS FOR ROLLER CHAINS - DIN 8187 - ISO 606

1/2" x 3/16"
12,7 x 4,88 mm
 Rullo 7,75 mm
083 - 1 / 084 - 1



B1	B2	B3	b1	C	r3
4,5				1,3	13

Materiale: Acciaio C45

Z	de	dp	semplici					doppi				tripli						
			codice	dm	D1	A	Kg.	codice	dm	D2	A	Kg.	codice	dm	D3	A	Kg.	
8	39,5	33,18	101342008	21	8	14	0,04											
9	43,4	37,13	101342009	25	8	14	0,06											
10	47,4	41,10	101342010	28	8	14	0,08											
11	51,4	45,07	101342011	31	8	16	0,11											
12	55,4	49,07	101342012	35	8	16	0,14											
13	59,4	53,06	101342013	39	8	16	0,17											
14	63,4	57,07	101342014	43	8	16	0,20											
15	67,4	61,09	101342015	47	8	16	0,24											
16	71,4	65,10	101342016	50	10	18	0,30											
17	75,4	69,11	101342017	50	10	18	0,31											
18	79,4	73,14	101342018	50	10	18	0,33											
19	83,5	77,16	101342019	50	10	18	0,34											
20	87,5	81,19	101342020	50	10	18	0,36											
21	91,5	85,22	101342021	60	12	20	0,51											
22	95,5	89,24	101342022	60	12	20	0,53											
23	99,6	93,27	101342023	60	12	20	0,55											
24	103,6	97,29	101342024	60	12	20	0,57											
25	107,6	101,33	101342025	60	12	20	0,59											
26	111,7	105,36	101342026	70	16	20	0,72											
27	115,7	109,40	101342027	70	16	20	0,74											
28	119,7	113,42	101342028	70	16	20	0,77											
29	123,8	117,46	101342029	70	16	20	0,79											
30	127,8	121,50	101342030	70	16	20	0,82											
31	131,8	125,54	101342031	70	16	20	0,85											
32	135,9	129,56	101342032	70	16	20	0,87											
33	139,9	133,60	101342033	70	16	20	0,90											
34	143,9	137,64	101342034	70	16	20	0,93											
35	148,0	141,68	101342035	70	16	20	0,96											
36	152,0	145,72	101342036	70	16	25	1,14											
37	156,1	149,76	101342037	70	16	25	1,17											
38	160,1	153,80	101342038	70	16	25	1,20											
39	164,1	157,83	101342039	70	16	25	1,24											
40	168,2	161,87	101342040	70	16	25	1,27											