



CINGHIE TRAPEZOIDALI CONTI®V GARDEN V-BELTS CONTI®V GARDEN

CINGHIA RESISTENTE PER UN BUON CONTROLLO DELLO SLITTAMENTO ED UN IMPIEGO SILENZIOSO NELLA FUNZIONE DI FRIZIONE. PROGETTATA IN PARTICOLAR MODO PER MACCHINE USATE NELLA MANUTENZIONE DEI PARCHI E GIARDINI

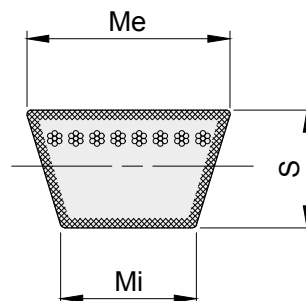
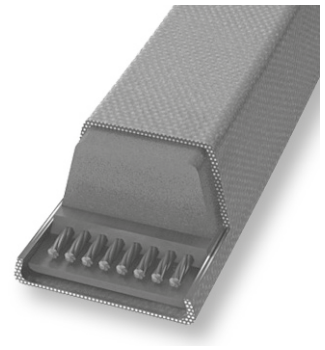
HEAVY-DUTY V-BELT FOR GOOD SLIP CONTROL AND NOISELESS CLUTCH ENGAGEMENT. SPECIALLY DEVELOPED FOR MACHINES USED IN GARDEN AND PARK UPKEEP

Proprietà

- › Resistenti a temperature comprese tra -30°C e +80°C in funzione dell'applicazione
- › Resistenti a elevati carichi impulsivi
- › Idonee per controflessione/pulegge tendicinghia posteriori
- › Utilizzabili in climi tropicali
- › Resistenti alla polvere

Properties

- › Temperature range from -30 °C to +80 °C, depending on application
- › Resistant to high shock loads
- › Suitable for counterflexing/tension pulleys
- › Tropic-proof
- › Dust-proof



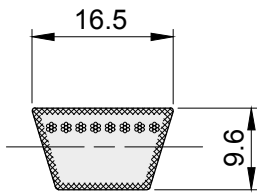
DIMENSIONI CINGHIA DIMENSIONS OF V-BELT



descrizione	Me mm	Mi mm	S mm
3L	9,5	6,0	5,5
4L	12,5	6,7	8,0
5L	16,5	9,6	9,6



CINGHIE TRAPEZOIDALI CONTI®V GARDEN V-BELTS CONTI®V GARDEN



5L

5L

descrizione	codice	sviluppo esterno		Kg.
		pollice mm		
290	5L CVG5L0290	29	737	0,117
300	5L CVG5L0300	30	762	0,121
310	5L CVG5L0310	31	787	0,125
320	5L CVG5L0320	32	813	0,129
330	5L CVG5L0330	33	838	0,133
340	5L CVG5L0340	34	864	0,137
350	5L CVG5L0350	35	889	0,141
360	5L CVG5L0360	36	914	0,145
370	5L CVG5L0370	37	940	0,149
380	5L CVG5L0380	38	965	0,153
390	5L CVG5L0390	39	991	0,158
400	5L CVG5L0400	40	1016	0,162
410	5L CVG5L0410	41	1041	0,166
420	5L CVG5L0420	42	1067	0,170
430	5L CVG5L0430	43	1092	0,174
440	5L CVG5L0440	44	1118	0,178
450	5L CVG5L0450	45	1143	0,182
460	5L CVG5L0460	46	1168	0,186
470	5L CVG5L0470	47	1194	0,190
480	5L CVG5L0480	48	1219	0,194
490	5L CVG5L0490	49	1245	0,198
500	5L CVG5L0500	50	1270	0,202
510	5L CVG5L0510	51	1295	0,206
520	5L CVG5L0520	52	1321	0,210
530	5L CVG5L0530	53	1346	0,214
540	5L CVG5L0540	54	1372	0,218
550	5L CVG5L0550	55	1397	0,222
560	5L CVG5L0560	56	1422	0,226
570	5L CVG5L0570	57	1448	0,230
580	5L CVG5L0580	58	1473	0,234
590	5L CVG5L0590	59	1499	0,238
600	5L CVG5L0600	60	1524	0,242
610	5L CVG5L0610	61	1549	0,246
620	5L CVG5L0620	62	1575	0,250
630	5L CVG5L0630	63	1600	0,254
640	5L CVG5L0640	64	1626	0,258
650	5L CVG5L0650	65	1651	0,263
660	5L CVG5L0660	66	1676	0,267
670	5L CVG5L0670	67	1702	0,271
680	5L CVG5L0680	68	1727	0,275
690	5L CVG5L0690	69	1753	0,279
700	5L CVG5L0700	70	1778	0,283
710	5L CVG5L0710	71	1803	0,287
720	5L CVG5L0720	72	1829	0,291
730	5L CVG5L0730	73	1854	0,295
740	5L CVG5L0740	74	1880	0,299
750	5L CVG5L0750	75	1905	0,303
760	5L CVG5L0760	76	1930	0,307
770	5L CVG5L0770	77	1956	0,311

descrizione	codice	sviluppo esterno		Kg.
		pollice mm		
780	5L CVG5L0780	78	1981	0,315
790	5L CVG5L0790	79	2007	0,319
800	5L CVG5L0800	80	2032	0,323
810	5L CVG5L0810	81	2057	0,327
820	5L CVG5L0820	82	2083	0,331
830	5L CVG5L0830	83	2108	0,335
840	5L CVG5L0840	84	2134	0,339
850	5L CVG5L0850	85	2159	0,343
860	5L CVG5L0860	86	2184	0,347
870	5L CVG5L0870	87	2210	0,351
880	5L CVG5L0880	88	2235	0,355
890	5L CVG5L0890	89	2261	0,359
900	5L CVG5L0900	90	2286	0,363
910	5L CVG5L0910	91	2311	0,368
920	5L CVG5L0920	92	2337	0,372
930	5L CVG5L0930	93	2362	0,376
940	5L CVG5L0940	94	2388	0,380
950	5L CVG5L0950	95	2413	0,384
960	5L CVG5L0960	96	2438	0,388
970	5L CVG5L0970	97	2464	0,392
980	5L CVG5L0980	98	2489	0,396
990	5L CVG5L0990	99	2515	0,400
1000	5L CVG5L1000	100	2540	0,404
1030	5L CVG5L1030	103	2616	0,404
1080	5L CVG5L1080	108	2743	0,436