



# CINGHIE TRAPEZOIDALI A SEZIONE "CLASSICA" CONTI®V DUAL V-BELTS CONTI®V "DUAL - CLASSIC"

**CINGHIE TRAPEZOIDALI DOPPIE RIVESTITE PER TRASMISSIONI ESIGENTI  
NELL'INTERO SETTORE DELLE COSTRUZIONI MECCANICHE. PER TRASMISSIONI A S**

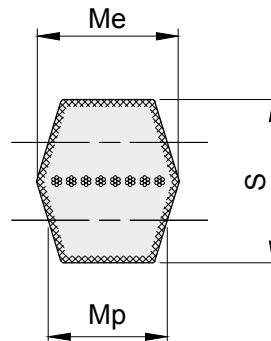
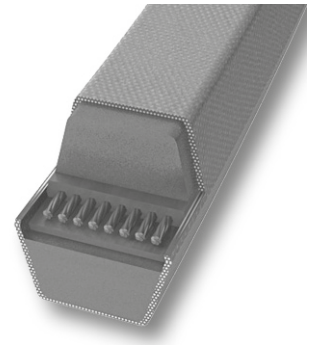
**WRAPPED DOUBLE-V-BELTS FOR DEMANDING DRIVES IN ALL SECTORS OF  
MACHINE ENGINEERING. SUITED FOR OPERATION OF REVERSE DRIVES**

## Proprietà

- › Resistenti a temperature comprese tra -55°C e +70°C in funzione dell'applicazione
- › Idonee per lavorare anche sulla parte esterna con galoppino
- › Elettricamente conduttrici a norma ISO 1813
- › Relativamente resistenti all'olio
- › Utilizzabili in climi tropicali
- › Resistenti alla polvere

## Properties

- › Temperature range from -55 °C to +70 °C, depending on application
- › Suitable for reverse flexing/reverse tensioning idlers
- › Electrically conductive in accordance with ISO 1813
- › Conditionally resistant to oil
- › Suitable for tropical climates
- › Dust-proof



**DIMENSIONI CINGHIA**  
DIMENSIONS OF V-BELT



descrizione	Me mm	Mp mm	S mm
<b>AA</b>	13	11	10
<b>BB</b>	17	14	13
<b>CC</b>	22	19	18

