



CINGHIE TRAPEZOIDALI A SEZIONE CLASSICA DENTELLATA CONTI®V “FO” V-BELTS CONTI®V “FO - CLASSIC RAW EDGE”

CINGHIE TRAPEZOIDALI A FIANCHI APERTI PER TRASMISSIONI DIFFICILI, DIN 2215

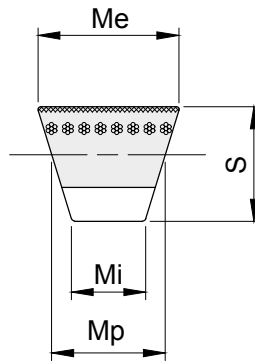
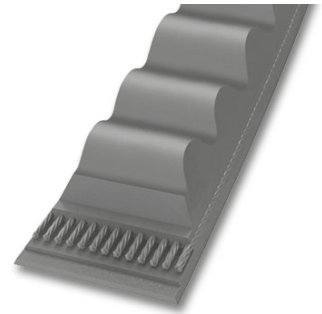
RAW-EDGE V-BELTS FOR DEMANDING DRIVES, DIN 2215

Proprietà

- › Resistenti a temperature comprese tra -30°C e +70°C in funzione dell'applicazione
- › Ottima flessibilità grazie alla dentatura sagomata
- › Stesso sviluppo L=L (da 1000 mm)
- › Elettricamente conduttrici a norma ISO 1813
- › Relativamente resistenti all'olio
- › Utilizzabili in climi tropicali
- › Resistenti alla polvere

Properties

- › Temperature range from -30 °C to +70 °C, depending on application
- › Very good flexibility thanks to molded teeth
- › Matched set L=L (from 1000 mm)
- › Electrically conductive in accordance with ISO 1813
- › Conditionally resistant to oil
- › Suitable for tropical climates
- › Dust-proof



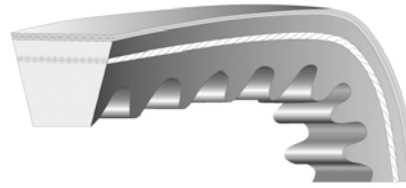
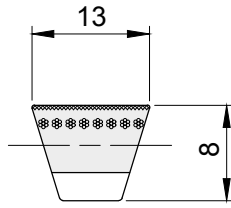
DIMENSIONI CINGHIA DIMENSIONS OF V-BELT



descrizione	Me mm	Mp mm	Mi mm	S mm
ZX	10,0	8,5	6,1	6
AX	13,0	11,0	7,8	8
BX	16,5	14,0	9,4	11
CX	22,0	19,0	12,9	14



CINGHIE TRAPEZOIDALI A SEZIONE CLASSICA DENTELLATA CONTI®V “FO” V-BELTS CONTI®V “FO - CLASSIC RAW EDGE”



AX

AX

AX

descrizione	codice	sviluppo mm	Kg.
AX 19	CVFOAX0190	513	0,051
AX 20	CVFOAX0200	538	0,054
AX 21	CVFOAX0210	563	0,056
AX 22	CVFOAX0220	589	0,059
AX 22,5	CVFOAX0225	602	0,060
AX 23	CVFOAX0230	614	0,061
AX 24	CVFOAX0240	640	0,064
*AX 24,5	CVFOAX0245	652	0,065
AX 25	CVFOAX0250	665	0,067
AX 25,5	CVFOAX0255	678	0,068
AX 26	CVFOAX0260	690	0,069
AX 26,5	CVFOAX0265	703	0,071
AX 27	CVFOAX0270	716	0,072
*AX 27,5	CVFOAX0275	729	0,074
AX 28	CVFOAX0280	741	0,075
AX 28,5	CVFOAX0285	754	0,076
AX 29	CVFOAX0290	767	0,077
AX 29,5	CVFOAX0295	779	0,079
AX 30	CVFOAX0300	792	0,080
AX 30,5	CVFOAX0305	805	0,082
AX 31	CVFOAX0310	817	0,083
AX 31,5	CVFOAX0315	830	0,084
AX 32	CVFOAX0320	843	0,085
AX 32,5	CVFOAX0325	856	0,087
AX 33	CVFOAX0330	868	0,088
AX 33,5	CVFOAX0335	881	0,089
AX 34	CVFOAX0340	894	0,091
AX 35	CVFOAX0350	919	0,093
AX 35,5	CVFOAX0355	932	0,095
AX 36	CVFOAX0360	944	0,096
AX 36,3	CVFOAX0363	952	0,097
*AX 36,5	CVFOAX0365	957	0,097
AX 37	CVFOAX0370	970	0,099
AX 37,5	CVFOAX0375	983	0,100
AX 38	CVFOAX0380	995	0,101
AX 38,5	CVFOAX0385	1008	0,103
AX 39	CVFOAX0390	1021	0,104
AX 39,5	CVFOAX0395	1033	0,105
AX 40	CVFOAX0400	1046	0,107
AX 40,5	CVFOAX0405	1059	0,108
AX 41	CVFOAX0410	1071	0,110
*AX 41,5	CVFOAX0415	1084	0,111
AX 42	CVFOAX0420	1097	0,112
AX 42,5	CVFOAX0425	1110	0,114
AX 43	CVFOAX0430	1122	0,115
AX 44	CVFOAX0440	1148	0,117
AX 44,5	CVFOAX0445	1160	0,119
AX 45	CVFOAX0450	1173	0,120
AX 46	CVFOAX0460	1198	0,123

descrizione	codice	sviluppo mm	Kg.
*AX 46,5	CVFOAX0465	1211	0,124
AX 47	CVFOAX0470	1224	0,125
AX 48	CVFOAX0480	1249	0,128
AX 49	CVFOAX0490	1275	0,131
AX 49,5	CVFOAX0495	1287	0,132
AX 50	CVFOAX0500	1300	0,133
AX 51	CVFOAX0510	1325	0,136
AX 52	CVFOAX0520	1351	0,139
AX 53	CVFOAX0530	1376	0,141
AX 53,5	CVFOAX0535	1389	0,143
AX 54	CVFOAX0540	1402	0,144
AX 55	CVFOAX0550	1427	0,147
AX 56	CVFOAX0560	1452	0,149
AX 57	CVFOAX0570	1478	0,152
AX 58	CVFOAX0580	1503	0,155
AX 59	CVFOAX0590	1529	0,157
AX 60	CVFOAX0600	1554	0,160
AX 61	CVFOAX0610	1579	0,163
AX 62	CVFOAX0620	1605	0,165
AX 63	CVFOAX0630	1630	0,168
*AX 63,5	CVFOAX0635	1643	0,169
AX 64	CVFOAX0640	1656	0,171
AX 65	CVFOAX0650	1681	0,173
AX 66	CVFOAX0660	1706	0,176
AX 67	CVFOAX0670	1732	0,179
AX 68	CVFOAX0680	1757	0,181
AX 69	CVFOAX0690	1783	0,184
AX 70	CVFOAX0700	1808	0,187
AX 71	CVFOAX0710	1833	0,189
AX 72	CVFOAX0720	1859	0,192
AX 73	CVFOAX0730	1884	0,195
AX 74	CVFOAX0740	1910	0,197
AX 75	CVFOAX0750	1935	0,200
AX 76	CVFOAX0760	1960	0,203
AX 77	CVFOAX0770	1986	0,205
AX 78	CVFOAX0780	2011	0,208
AX 79	CVFOAX0790	2037	0,211
AX 80	CVFOAX0800	2062	0,213
AX 81	CVFOAX0810	2087	0,216
AX 82	CVFOAX0820	2113	0,219
AX 83	CVFOAX0830	2138	0,221
AX 84	CVFOAX0840	2164	0,224
*AX 85	CVFOAX0850	2189	0,227
*AX 86	CVFOAX0860	2214	0,229
*AX 87	CVFOAX0870	2240	0,232
AX 88	CVFOAX0880	2265	0,235
AX 88,5	CVFOAX0885	2278	0,236
AX 89	CVFOAX0890	2291	0,237
AX 90	CVFOAX0900	2316	0,240

descrizione	codice	sviluppo mm	Kg.
AX 91	CVFOAX0910	2341	0,243
*AX 92	CVFOAX0920	2367	0,245
AX 93	CVFOAX0930	2392	0,248
*AX 94	CVFOAX0940	2418	0,251
AX 95	CVFOAX0950	2443	0,253
*AX 96	CVFOAX0960	2468	0,256
AX 98	CVFOAX0980	2519	0,261
AX 100	CVFOAX1000	2570	0,267
*AX 102	CVFOAX1020	2621	0,272
AX 105	CVFOAX1050	2697	0,280
*AX 110	CVFOAX1100	2824	0,293
*AX 112	CVFOAX1120	2875	0,299

* Fornita su richiesta / Supplied on request