



# CINGHIE TRAPEZOIDALI A SEZIONE CLASSICA DENTELLATA CONTI®V “FO” V-BELTS CONTI®V “FO - CLASSIC RAW EDGE”

## CINGHIE TRAPEZOIDALI A FIANCHI APERTI PER TRASMISSIONI DIFFICILI, DIN 2215

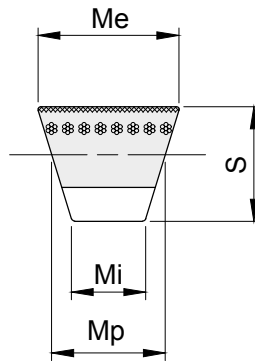
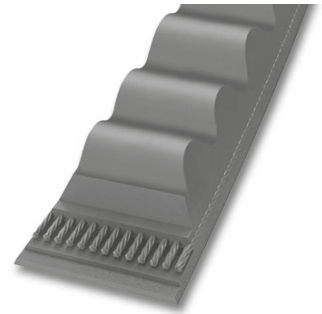
RAW-EDGE V-BELTS FOR DEMANDING DRIVES, DIN 2215

### Proprietà

- › Resistenti a temperature comprese tra -30°C e +70°C in funzione dell'applicazione
- › Ottima flessibilità grazie alla dentatura sagomata
- › Stesso sviluppo L=L (da 1000 mm)
- › Elettricamente conduttrici a norma ISO 1813
- › Relativamente resistenti all'olio
- › Utilizzabili in climi tropicali
- › Resistenti alla polvere

### Properties

- › Temperature range from -30 °C to +70 °C, depending on application
- › Very good flexibility thanks to molded teeth
- › Matched set L=L (from 1000 mm)
- › Electrically conductive in accordance with ISO 1813
- › Conditionally resistant to oil
- › Suitable for tropical climates
- › Dust-proof



### DIMENSIONI CINGHIA DIMENSIONS OF V-BELT



descrizione	Me mm	Mp mm	Mi mm	S mm
ZX	10,0	8,5	6,1	6
AX	13,0	11,0	7,8	8
BX	16,5	14,0	9,4	11
CX	22,0	19,0	12,9	14

