



# CINGHIE TRAPEZOIDALI A SEZIONE STRETTA DENTELLATA CONTI®V “FO” V-BELTS CONTI®V “FO - NARROW RAW EDGE”

CINGHIE TRAPEZOIDALI A FIANCHI APERTI PER TRASMISSIONI DIFFICILI, DIN 7753

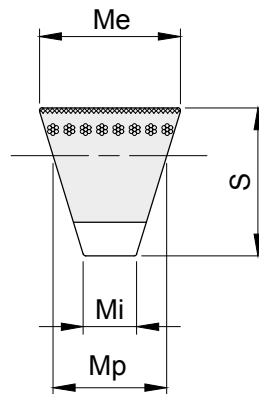
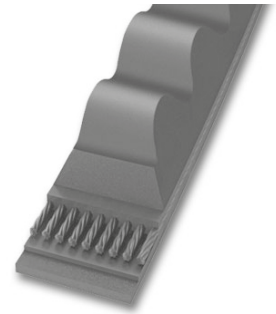
RAW-EDGE V-BELTS FOR DEMANDING DRIVES, DIN 7753

## Proprietà

- › Resistenti a temperature comprese tra -30°C e +70°C in funzione dell'applicazione
- › Ottima flessibilità grazie alla dentatura sagomata
- › Stesso sviluppo L=L (da 1000 mm)
- › Elettricamente conduttrici a norma ISO 1813
- › Relativamente resistenti all'olio
- › Utilizzabili in climi tropicali
- › Resistenti alla polvere

## Properties

- › Temperature range from -30 °C to +70 °C, depending on application
- › Very good flexibility thanks to molded teeth
- › Matched set L=L (from 1000 mm)
- › Electrically conductive in accordance with ISO 1813
- › Conditionally resistant to oil
- › Suitable for tropical climates
- › Dust-proof



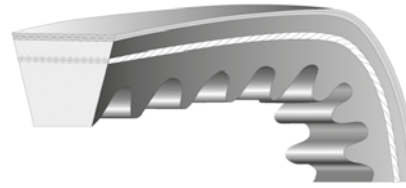
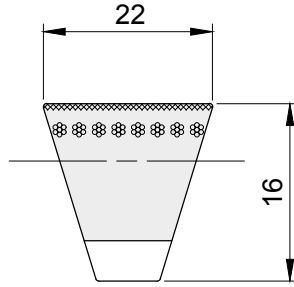
**DIMENSIONI CINGHIA**  
DIMENSIONS OF V-BELT



descrizione	Me mm	Mp mm	Mi mm	S mm
XPZ	9,7	8,5	4,5	8
XPA	12,7	11,0	6,9	9
XPB	16,3	14,0	7,9	13
XPC	22,0	19,0	11,6	16



# CINGHIE TRAPEZOIDALI A SEZIONE STRETTA DENTELLATA CONTI®V "FO" V-BELTS CONTI®V "FO - NARROW RAW EDGE"



## XPC

descrizione	codice	sviluppo mm	Kg.
XPC 2000	CVFOXPC2000	2000	0,763
XPC 2120	CVFOXPC2120	2120	0,809
XPC 2240	CVFOXPC2240	2240	0,855
XPC 2360	CVFOXPC2360	2360	0,901
XPC 2500	CVFOXPC2500	2500	0,954
XPC 2650	CVFOXPC2650	2650	1,011
XPC 2800	CVFOXPC2800	2800	1,069

\* Fornita su richiesta / Supplied on request