



CINGHIE TRAPEZOIDALI A SEZIONE CLASSICA CONTI®V DIN 2215

CLASSIC V-BELTS CONTI®V DIN 2215

CINGHIE TRAPEZOIDALI RIVESTITE CONTI®V PER TRASMISSIONI ESIGENTI NELL'INTERO SETTORE DELLE COSTRUZIONI MECCANICHE, DIN 2215

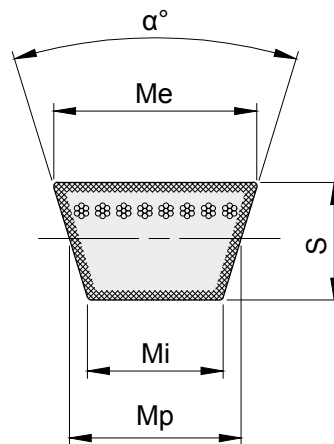
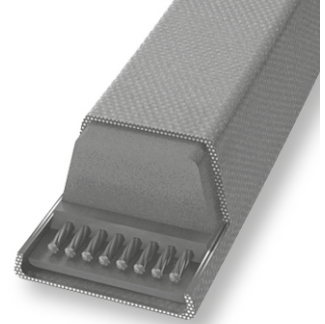
CONTI®V WRAPPED V-BELTS FOR DEMANDING DRIVES IN ALL SECTORS OF MACHINE ENGINEERING, DIN 2215

Proprietà

- › Resistenti a temperature comprese tra -55°C e +70°C in funzione dell'applicazione
- › Stesso sviluppo L=L (da 1000 mm)
- › Elettricamente conduttrici a norma ISO 1813
- › Relativamente resistenti all'olio
- › Utilizzabili in climi tropicali
- › Resistenti alla polvere

Properties

- › Temperature range from -55 °C to +70 °C, depending on application
- › Matched set L=L (from 1000 mm)
- › Electrically conductive in accordance with ISO 1813
- › Conditionally resistant to oil
- › Suitable for tropical climates
- › Dust-proof



DIMENSIONI CINGHIA DIMENSIONS OF V-BELT

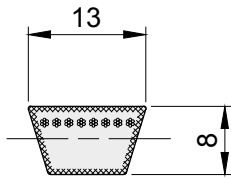


descrizione	α gradi	Me mm	Mp mm	Mi mm	S mm
Z	40°	10,00	8,5	6,1	6
A	40°	13,00	11,0	7,8	8
B	40°	17,00	14,0	9,4	11
C	40°	22,00	19,0	12,9	14
D	40°	32,00	27,0	19,2	19
E	40°	40,00	32,0	22,4	24



CINGHIE TRAPEZOIDALI A SEZIONE CLASSICA CONTI®V DIN 2215

CLASSIC V-BELTS CONTI®V DIN 2215

**A****A****A**

descrizione	codice	sviluppo interno mm	Kg.
A 18	CVA01800	457	0,048
A 19	CVA01900	483	0,051
A 20	CVA02000	508	0,055
A 21	CVA02100	535	0,058
A 22	CVA02200	560	0,059
A 23	CVA02300	580	0,061
A 24	CVA02400	600	0,063
A 25	CVA02500	630	0,066
A 26	CVA02600	660	0,070
A 26,5	CVA02650	670	0,073
A 27	CVA02700	690	0,072
A 28	CVA02800	710	0,075
A 29	CVA02900	730	0,077
A 29,5	CVA02950	750	0,079
A 30	CVA03000	767	0,081
A 30,5	CVA03050	780	0,082
A 31	CVA03100	787	0,083
A 31,5	CVA03150	800	0,084
A 32	CVA03200	813	0,085
A 32,5	CVA03250	825	0,087
A 33	CVA03300	838	0,088
A 33,5	CVA03350	850	0,089
A 34	CVA03400	855	0,090
A 34,5	CVA03450	875	0,092
A 35	CVA03500	889	0,093
A 35,5	CVA03550	900	0,095
A 36	CVA03600	914	0,096
A 36,5	CVA03650	925	0,097
A 37	CVA03700	939	0,099
A 37,5	CVA03750	950	0,103
A 38	CVA03800	965	0,101
A 38,5	CVA03850	975	0,102
A 39	CVA03900	991	0,104
A 39,5	CVA03950	1000	0,105
A 40	CVA04000	1016	0,107
A 40,5	CVA04050	1030	0,108
A 41	CVA04100	1041	0,109
A 42	CVA04200	1060	0,111
A 42,3	CVA04230	1075	0,113
A 43	CVA04300	1090	0,114
A 43,5	CVA04350	1105	0,116
A 44	CVA04400	1120	0,118
A 45	CVA04500	1143	0,120
A 46	CVA04600	1168	0,123
A 46,5	CVA04650	1180	0,124
A 47	CVA04700	1200	0,126
A 48	CVA04800	1220	0,128
A 48,5	CVA04850	1240	0,130
A 49	CVA04900	1250	0,131

descrizione	codice	sviluppo interno mm	Kg.
A 50	CVA05000	1270	0,133
A 51	CVA05100	1300	0,137
A 52	CVA05200	1320	0,139
*A 52,5	CVA05250	1335	0,140
A 53	CVA05300	1346	0,141
*A 53,5	CVA05350	1359	0,143
A 54	CVA05400	1372	0,153
A 55	CVA05500	1400	0,156
*A 55,5	CVA05550	1410	0,148
A 56	CVA05600	1422	0,158
A 57	CVA05700	1448	0,161
A 58	CVA05800	1475	0,164
A 59	CVA05900	1500	0,167
A 60	CVA06000	1525	0,170
A 61	CVA06100	1550	0,172
A 62	CVA06200	1575	0,175
A 63	CVA06300	1600	0,178
A 64	CVA06400	1625	0,181
A 65	CVA06500	1651	0,184
A 66	CVA06600	1676	0,186
A 67	CVA06700	1700	0,189
A 68	CVA06800	1725	0,192
A 69	CVA06900	1750	0,195
A 70	CVA07000	1780	0,198
A 71	CVA07100	1800	0,200
A 72	CVA07200	1825	0,203
A 73	CVA07300	1854	0,206
A 74	CVA07400	1880	0,209
A 75	CVA07500	1900	0,211
A 76	CVA07600	1930	0,214
A 77	CVA07700	1956	0,217
A 78	CVA07800	1980	0,220
A 79	CVA07900	2000	0,222
A 79,5	CVA07950	2010	0,223
A 80	CVA08000	2030	0,225
A 80,5	CVA08050	2040	0,227
A 81	CVA08100	2057	0,228
A 82	CVA08200	2083	0,231
A 83	CVA08300	2100	0,233
A 83,5	CVA08350	2120	0,235
A 84	CVA08400	2134	0,236
A 85	CVA08500	2150	0,238
A 86	CVA08600	2184	0,241
A 87	CVA08700	2200	0,243
A 88	CVA08800	2240	0,247
A 89	CVA08900	2261	0,250
A 90	CVA09000	2285	0,252
A 91	CVA09100	2311	0,255
A 92	CVA09200	2337	0,258

descrizione	codice	sviluppo interno mm	Kg.
A 93	CVA09300	2360	0,261
A 94	CVA09400	2388	0,264
A 95	CVA09500	2413	0,266
A 96	CVA09600	2435	0,269
A 97,5	CVA09750	2475	0,273
A 98	CVA09800	2500	0,276
*A 99	CVA09900	2515	0,278
A 100	CVA10000	2540	0,280
*A 101	CVA10100	2565	0,283
A 102	CVA10200	2591	0,286
A 103	CVA10300	2616	0,289
A 104	CVA10400	2650	0,292
A 105	CVA10500	2667	0,294
A 106	CVA10600	2692	0,297
A 107	CVA10700	2730	0,301
A 108	CVA10800	2743	0,303
A 110	CVA11000	2800	0,309
A 112	CVA11200	2840	0,313
A 113	CVA11300	2870	0,317
A 114	CVA11400	2900	0,320
A 116	CVA11600	2946	0,325
A 118	CVA11800	3000	0,333
A 120	CVA12000	3050	0,339
A 124	CVA12400	3150	0,350
A 128	CVA12800	3250	0,361
A 130	CVA13000	3302	0,367
A 132	CVA13200	3350	0,372
A 134	CVA13400	3404	0,378
A 136	CVA13600	3454	0,383
*A 138	CVA13800	3505	0,389
A 140	CVA14000	3550	0,394
*A 143	CVA14300	3632	0,403
A 144	CVA14400	3650	0,405
A 145	CVA14500	3683	0,409
A 148	CVA14800	3750	0,416
*A 150	CVA15000	3810	0,423
*A 153	CVA15300	3886	0,431
*A 154	CVA15400	3912	0,434
A 158	CVA15800	4000	0,444
*A 160	CVA16000	4064	0,451
*A 167	CVA16700	4250	0,471
A 180	CVA18000	4572	0,480
*A 187	CVA18700	4750	0,527
A 197	CVA19700	5000	0,525
*A 248	CVA24800	6305	0,662

* Fornita su richiesta / Supplied on request