



# CINGHIE SCANALATE POLY-V POLY-V BELTS

**CINGHIE TRAPEZOIDALI SCANALATE PER GRANDI RAPPORTI DI TRASMISSIONE,  
ALTE VELOCITÀ DELLA CINGHIA, PULEGGE DI PICCOLO DIAMETRO  
E PULEGGE TENDICINGHIA POSTERIORI, DIN 7867**

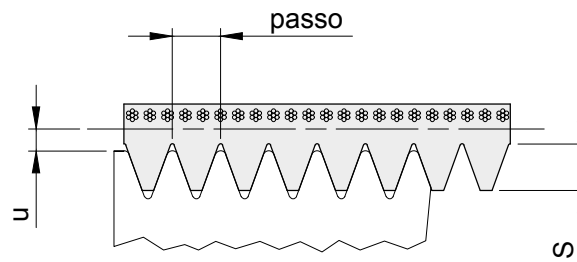
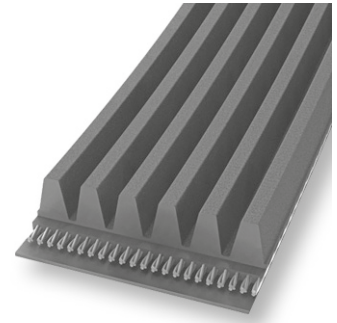
**MULTIPLE V-RIBBED BELTS FOR HIGH GEAR RATIOS, HIGH BELT SPEEDS,  
SMALL PULLEY DIAMETERS AND BACK-TENSION ROLLERS, DIN 7867**

## Proprietà

- › Resistenti a temperature comprese tra -30°C e +80°C in funzione dell'applicazione
- › Particolarmente silenziose
- › Idonee per lavorare anche sulla parte esterna con galoppino
- › Elettricamente conduttrici a norma ISO 1813
- › Relativamente resistenti all'olio
- › Utilizzabili in climi tropicali
- › Resistenti alla polvere

## Properties

- › Temperature range from -30 °C to +80 °C, depending on application
- › Enhanced running smoothness
- › Suitable for reverse flexing/reverse tensioning idlers
- › Electrically conductive in accordance with ISO 1813
- › Conditionally resistant to oil
- › Suitable for tropical climates
- › Dust-proof



## DIMENSIONI CINGHIA DIMENSIONS OF V-BELT

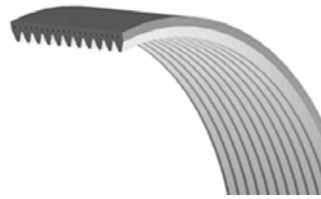
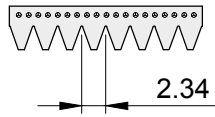
descrizione	passo mm	S mm	u mm
J	2,34	3,8	1,2
K	3,56	4,8	1,5
L	4,70	7,5	3,0

Fornite nervature a richiesta  
Supplied ribs on request



# CINGHIE SCANALATE POLY-V SEZIONE "J"

## POLY-V BELTS TYPE "J"



### SEZIONE J

descrizione	codice	nervature	sviluppo		Kg.
			pollice	mm	
J 8 280	J080280	8	11,00	280	0,02
J 8 330	J080330	8	13,00	330	0,02
J 8 356	J080356	8	14,00	356	0,03
J 8 362	J080362	8	14,30	362	0,03
J 8 381	J080381	8	15,00	381	0,03
J 8 406	J080406	8	16,00	406	0,03
J 8 414	J080414	8	16,30	414	0,03
J 8 432	J080432	8	17,00	432	0,03
J 8 457	J080457	8	18,00	457	0,03
J 8 483	J080483	8	19,00	483	0,04
J 8 508	J080508	8	20,00	508	0,04
J 8 533	J080533	8	21,00	533	0,04
J 8 559	J080559	8	22,00	559	0,04
J 8 584	J080584	8	23,00	584	0,04
J 8 610	J080610	8	24,00	610	0,05
J 8 660	J080660	8	26,00	660	0,05
J 8 686	J080686	8	27,00	686	0,05
J 8 711	J080711	8	28,00	711	0,05
J 8 723	J080723	8	28,50	723	0,05
J 8 737	J080737	8	29,00	737	0,05
J 8 762	J080762	8	30,00	762	0,06
J 8 787	J080787	8	31,00	787	0,06
J 8 813	J080813	8	32,00	813	0,06
J 8 836	J080836	8	32,90	836	0,06
J 8 838	J080838	8	33,00	838	0,06
J 8 864	J080864	8	34,00	864	0,06
J 8 889	J080889	8	35,00	889	0,06
J 8 895	J080895	8	35,20	895	0,07
J 8 914	J080914	8	36,00	914	0,07
J 8 940	J080940	8	37,00	940	0,07
J 8 955	J080955	8	37,60	955	0,07
J 8 965	J080965	8	38,00	965	0,07
J 8 991	J080991	8	39,00	991	0,08
J 8 1016	J081016	8	40,00	1016	0,08
J 8 1054	J081054	8	41,50	1054	0,08
J 8 1092	J081092	8	43,00	1092	0,08
J 8 1105	J081105	8	43,50	1105	0,08
J 8 1110	J081110	8	43,70	1110	0,08
J 8 1123	J081123	8	44,20	1123	0,08
J 8 1130	J081130	8	44,50	1130	0,08
J 8 1143	J081143	8	45,00	1143	0,08
J 8 1150	J081150	8	45,30	1150	0,09
*J 8 1151	J081151	8	45,30	1151	0,09
J 8 1168	J081168	8	46,00	1168	0,09
J 8 1194	J081194	8	47,00	1194	0,09
J 8 1200	J081200	8	47,30	1200	0,09
*J 8 1208	J081208	8	47,60	1208	0,09
J 8 1219	J081219	8	48,00	1219	0,09
J 8 1222	J081222	8	48,10	1222	0,09

### SEZIONE J

descrizione	codice	nervature	sviluppo		Kg.
			pollice	mm	
J 8 1244	J081244	8	49,00	1244	0,09
J 8 1245	J081245	8	49,00	1245	0,09
J 8 1262	J081262	8	49,70	1262	0,09
J 8 1270	J081270	8	50,00	1270	0,09
J 8 1285	J081285	8	50,60	1285	0,10
*J 8 1287	J081287	8	50,70	1287	0,10
J 8 1295	J081295	8	51,00	1295	0,10
J 8 1301	J081301	8	51,20	1301	0,10
J 8 1309	J081309	8	51,50	1309	0,10
J 8 1316	J081316	8	51,80	1316	0,10
J 8 1321	J081321	8	52,00	1321	0,10
J 8 1333	J081333	8	52,50	1333	0,10
J 8 1355	J081355	8	53,40	1355	0,10
J 8 1371	J081371	8	54,00	1371	0,10
J 8 1372	J081372	8	54,00	1372	0,10
J 8 1397	J081397	8	55,00	1397	0,10
J 8 1422	J081422	8	56,00	1422	0,11
J 8 1428	J081428	8	56,20	1428	0,11
J 8 1439	J081439	8	56,70	1439	0,11
J 8 1461	J081461	8	57,50	1461	0,11
J 8 1473	J081473	8	58,00	1473	0,11
J 8 1475	J081475	8	58,10	1475	0,11
J 8 1549	J081549	8	61,00	1549	0,12
J 8 1600	J081600	8	63,00	1600	0,12
J 8 1626	J081626	8	64,00	1626	0,12
J 8 1651	J081651	8	65,00	1651	0,12
J 8 1663	J081663	8	65,50	1663	0,12
J 8 1702	J081702	8	67,00	1702	0,12
J 8 1752	J081752	8	69,00	1752	0,13
J 8 1753	J081753	8	69,00	1753	0,13
J 8 1778	J081778	8	70,00	1778	0,13
J 8 1780	J081780	8	70,00	1780	0,13
J 8 1854	J081854	8	73,00	1854	0,14
J 8 1895	J081895	8	74,60	1895	0,14
J 8 1910	J081910	8	75,20	1910	0,14
J 8 1915	J081915	8	75,40	1915	0,14
J 8 1930	J081930	8	76,00	1930	0,14
J 8 1956	J081956	8	77,00	1956	0,15
J 8 1965	J081965	8	77,40	1965	0,15
J 8 1981	J081981	8	78,00	1981	0,15
J 8 1992	J081992	8	78,40	1992	0,15
J 8 2019	J082019	8	79,50	2019	0,15
J 8 2083	J082083	8	82,00	2083	0,15
J 8 2155	J082155	8	84,80	2155	0,16
J 8 2210	J082210	8	87,00	2210	0,16
J 8 2286	J082286	8	90,00	2286	0,16
J 8 2337	J082337	8	92,00	2337	0,17
J 8 2489	J082489	8	98,00	2489	0,19