



CINGHIE SCANALATE POLY-V POLY-V BELTS

**CINGHIE TRAPEZOIDALI SCANALATE PER GRANDI RAPPORTI DI TRASMISSIONE,
ALTE VELOCITÀ DELLA CINGHIA, PULEGGE DI PICCOLO DIAMETRO
E PULEGGE TENDICINGHIA POSTERIORI, DIN 7867**

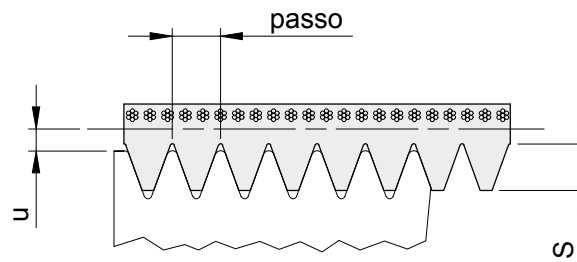
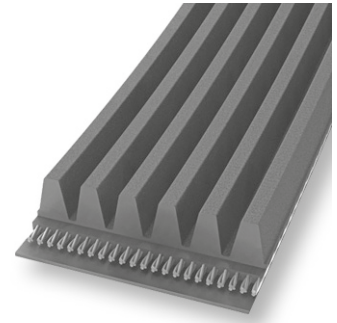
**MULTIPLE V-RIBBED BELTS FOR HIGH GEAR RATIOS, HIGH BELT SPEEDS,
SMALL PULLEY DIAMETERS AND BACK-TENSION ROLLERS, DIN 7867**

Proprietà

- › Resistenti a temperature comprese tra -30°C e +80°C in funzione dell'applicazione
- › Particolarmente silenziose
- › Idonee per lavorare anche sulla parte esterna con galoppino
- › Elettricamente conduttrici a norma ISO 1813
- › Relativamente resistenti all'olio
- › Utilizzabili in climi tropicali
- › Resistenti alla polvere

Properties

- › Temperature range from -30 °C to +80 °C, depending on application
- › Enhanced running smoothness
- › Suitable for reverse flexing/reverse tensioning idlers
- › Electrically conductive in accordance with ISO 1813
- › Conditionally resistant to oil
- › Suitable for tropical climates
- › Dust-proof



DIMENSIONI CINGHIA DIMENSIONS OF V-BELT

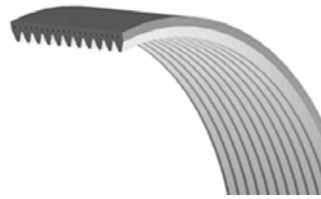
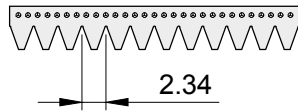
descrizione	passo mm	S mm	u mm
J	2,34	3,8	1,2
K	3,56	4,8	1,5
L	4,70	7,5	3,0

Fornite nervature a richiesta
Supplied ribs on request



CINGHIE SCANALATE POLY-V SEZIONE "J"

POLY-V BELTS TYPE "J"



SEZIONE J

descrizione	codice	nervature	sviluppo		Kg.
			pollice	mm	
J 12 280	J120280	12	11,00	280	0,03
J 12 330	J120330	12	13,00	330	0,04
J 12 356	J120356	12	14,00	356	0,04
J 12 362	J120362	12	14,30	362	0,04
J 12 381	J120381	12	15,00	381	0,04
J 12 406	J120406	12	16,00	406	0,05
J 12 414	J120414	12	16,30	414	0,05
J 12 432	J120432	12	17,00	432	0,05
J 12 457	J120457	12	18,00	457	0,05
J 12 483	J120483	12	19,00	483	0,05
J 12 508	J120508	12	20,00	508	0,06
J 12 533	J120533	12	21,00	533	0,06
J 12 559	J120559	12	22,00	559	0,06
J 12 584	J120584	12	23,00	584	0,07
J 12 610	J120610	12	24,00	610	0,07
J 12 660	J120660	12	26,00	660	0,07
J 12 686	J120686	12	27,00	686	0,07
J 12 711	J120711	12	28,00	711	0,08
J 12 723	J120723	12	28,50	723	0,08
J 12 737	J120737	12	29,00	737	0,08
J 12 762	J120762	12	30,00	762	0,09
J 12 787	J120787	12	31,00	787	0,09
J 12 813	J120813	12	32,00	813	0,09
J 12 836	J120836	12	32,90	836	0,09
J 12 838	J120838	12	33,00	838	0,09
J 12 864	J120864	12	34,00	864	0,10
J 12 889	J120889	12	35,00	889	0,10
J 12 895	J120895	12	35,20	895	0,10
J 12 914	J120914	12	36,00	914	0,10
J 12 940	J120940	12	37,00	940	0,11
J 12 955	J120955	12	37,60	955	0,11
J 12 965	J120965	12	38,00	965	0,11
J 12 991	J120991	12	39,00	991	0,11
J 12 1016	J121016	12	40,00	1016	0,11
J 12 1054	J121054	12	41,50	1054	0,12
J 12 1092	J121092	12	43,00	1092	0,12
J 12 1105	J121105	12	43,50	1105	0,12
J 12 1110	J121110	12	43,70	1110	0,12
J 12 1123	J121123	12	44,20	1123	0,13
J 12 1130	J121130	12	44,50	1130	0,13
J 12 1143	J121143	12	45,00	1143	0,13
J 12 1150	J121150	12	45,30	1150	0,13
*J 12 1151	J121151	12	45,30	1151	0,13
J 12 1168	J121168	12	46,00	1168	0,13
J 12 1194	J121194	12	47,00	1194	0,13
J 12 1200	J121200	12	47,30	1200	0,13
*J 12 1208	J121208	12	47,60	1208	0,13
J 12 1219	J121219	12	48,00	1219	0,14
J 12 1222	J121222	12	48,10	1222	0,14

SEZIONE J

descrizione	codice	nervature	sviluppo		Kg.
			pollice	mm	
J 12 1244	J121244	12	49,00	1244	0,14
J 12 1245	J121245	12	49,00	1245	0,14
J 12 1262	J121262	12	49,70	1262	0,14
J 12 1270	J121270	12	50,00	1270	0,14
J 12 1285	J121285	12	50,60	1285	0,14
*J 12 1287	J121287	12	50,70	1287	0,14
J 12 1295	J121295	12	51,00	1295	0,15
J 12 1301	J121301	12	51,20	1301	0,15
J 12 1309	J121309	12	51,50	1309	0,15
J 12 1316	J121316	12	51,80	1316	0,15
J 12 1321	J121321	12	52,00	1321	0,15
J 12 1333	J121333	12	52,50	1333	0,15
J 12 1355	J121355	12	53,40	1355	0,15
J 12 1371	J121371	12	54,00	1371	0,15
J 12 1372	J121372	12	54,00	1372	0,15
J 12 1397	J121397	12	55,00	1397	0,16
J 12 1422	J121422	12	56,00	1422	0,16
J 12 1428	J121428	12	56,20	1428	0,16
J 12 1439	J121439	12	56,70	1439	0,16
J 12 1461	J121461	12	57,50	1461	0,16
J 12 1473	J121473	12	58,00	1473	0,16
J 12 1475	J121475	12	58,10	1475	0,16
J 12 1549	J121549	12	61,00	1549	0,17
J 12 1600	J121600	12	63,00	1600	0,18
J 12 1626	J121626	12	64,00	1626	0,18
J 12 1651	J121651	12	65,00	1651	0,18
J 12 1663	J121663	12	65,50	1663	0,19
J 12 1702	J121702	12	67,00	1702	0,19
J 12 1752	J121752	12	69,00	1752	0,20
J 12 1753	J121753	12	69,00	1753	0,20
J 12 1778	J121778	12	70,00	1778	0,20
J 12 1780	J121780	12	70,00	1780	0,20
J 12 1854	J121854	12	73,00	1854	0,21
J 12 1895	J121895	12	74,60	1895	0,21
J 12 1910	J121910	12	75,20	1910	0,21
J 12 1915	J121915	12	75,40	1915	0,21
J 12 1930	J121930	12	76,00	1930	0,22
J 12 1956	J121956	12	77,00	1956	0,22
J 12 1965	J121965	12	77,40	1965	0,22
J 12 1981	J121981	12	78,00	1981	0,22
J 12 1992	J121992	12	78,40	1992	0,22
J 12 2019	J122019	12	79,50	2019	0,22
J 12 2083	J122083	12	82,00	2083	0,23
J 12 2155	J122155	12	84,80	2155	0,24
J 12 2210	J122210	12	87,00	2210	0,25
J 12 2286	J122286	12	90,00	2286	0,25
J 12 2337	J122337	12	92,00	2337	0,26
J 12 2489	J122489	12	98,00	2489	0,28

* Fornita su richiesta / Supplied on request