



CINGHIE SCANALATE POLY-V POLY-V BELTS

**CINGHIE TRAPEZOIDALI SCANALATE PER GRANDI RAPPORTI DI TRASMISSIONE,
ALTE VELOCITÀ DELLA CINGHIA, PULEGGE DI PICCOLO DIAMETRO
E PULEGGE TENDICINGHIA POSTERIORI, DIN 7867**

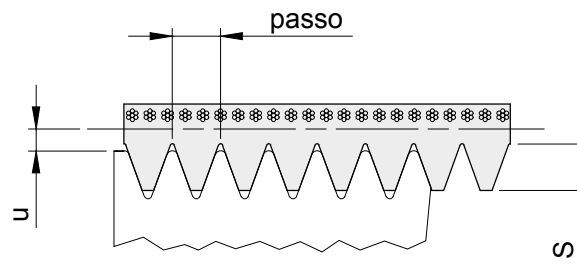
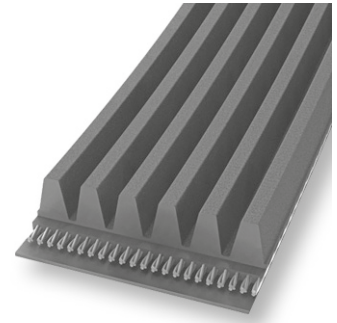
**MULTIPLE V-RIBBED BELTS FOR HIGH GEAR RATIOS, HIGH BELT SPEEDS,
SMALL PULLEY DIAMETERS AND BACK-TENSION ROLLERS, DIN 7867**

Proprietà

- › Resistenti a temperature comprese tra -30°C e +80°C in funzione dell'applicazione
- › Particolarmente silenziose
- › Idonee per lavorare anche sulla parte esterna con galoppino
- › Elettricamente conduttrici a norma ISO 1813
- › Relativamente resistenti all'olio
- › Utilizzabili in climi tropicali
- › Resistenti alla polvere

Properties

- › Temperature range from -30 °C to +80 °C, depending on application
- › Enhanced running smoothness
- › Suitable for reverse flexing/reverse tensioning idlers
- › Electrically conductive in accordance with ISO 1813
- › Conditionally resistant to oil
- › Suitable for tropical climates
- › Dust-proof



DIMENSIONI CINGHIA DIMENSIONS OF V-BELT

descrizione	passo mm	S mm	u mm
J	2,34	3,8	1,2
K	3,56	4,8	1,5
L	4,70	7,5	3,0

Fornite nervature a richiesta
Supplied ribs on request

