



## GIUNTI ELASTICI TORSIONALI - "GEB" TORSIONAL FLEXIBLE COUPLINGS - "GEB"

### Elemento dentato elastico in poliuretano (colore GIALLO) - "92 Shore A"

- Angolo di torsione normale 3,2°
- Angolo di torsione max 5°
- Temperatura di impiego da -40° a +125°

| descrizione | codice | Giri / 1' max | Momenti torcenti (Nm) |        |                    |
|-------------|--------|---------------|-----------------------|--------|--------------------|
|             |        |               | TK normale            | TK max | TkW con inversione |
| GEB 19-24   | ELG019 | 14.000        | 10                    | 20     | 2,6                |
| GEB 24-32   | ELG024 | 10.600        | 35                    | 70     | 9,1                |
| GEB 28-38   | ELG028 | 8.500         | 95                    | 190    | 25,0               |
| GEB 38-45   | ELG038 | 7.100         | 190                   | 380    | 49,0               |
| GEB 42-55   | ELG042 | 6.000         | 265                   | 530    | 69,0               |
| GEB 48-60   | ELG048 | 5.600         | 310                   | 620    | 81,0               |
| GEB 55-70   | ELG055 | 4.750         | 410                   | 820    | 107,0              |
| GEB 65-75   | ELG065 | 4.250         | 625                   | 1.250  | 163,0              |
| GEB 75-90   | ELG075 | 3.550         | 1.280                 | 2.560  | 333,0              |
| GEB 90-100  | ELG090 | 2.800         | 2.400                 | 4.800  | 624,0              |



### Elemento dentato elastico in poliuretano (colore NERO) - "94 Shore A"

- Angolo di torsione normale 3,2°
- Angolo di torsione max 5°
- Temperatura di impiego da -40° a +125°

| descrizione | codice | Giri / 1' max | Momenti torcenti (Nm) |        |                    |
|-------------|--------|---------------|-----------------------|--------|--------------------|
|             |        |               | TK normale            | TK max | TkW con inversione |
| GEB 19-24   | ELN019 | 14.000        | 12                    | 24     | 3,2                |
| GEB 24-32   | ELN024 | 10.600        | 43                    | 86     | 11,4               |
| GEB 28-38   | ELN028 | 8.500         | 126                   | 233    | 30,6               |
| GEB 38-45   | ELN038 | 7.100         | 235                   | 470    | 61,0               |
| GEB 42-55   | ELN042 | 6.000         | 326                   | 653    | 85,0               |
| GEB 48-60   | ELN048 | 5.600         | 381                   | 763    | 99,7               |
| GEB 55-70   | ELN055 | 4.750         | 500                   | 1.003  | 130,7              |
| GEB 65-75   | ELN065 | 4.250         | 730                   | 1.460  | 190,0              |
| GEB 75-90   | ELN075 | 3.550         | 1.493                 | 2.986  | 388,3              |
| GEB 90-100  | ELN090 | 2.800         | 2.800                 | 5.600  | 728,0              |



### Elemento dentato elastico in poliuretano (colore ROSSO) - "98 Shore A"

- Angolo di torsione normale 3,2°
- Angolo di torsione max 5°
- Temperatura di impiego da -40° a +125°

| descrizione | codice | Giri / 1' max | Momenti torcenti (Nm) |        |                    |
|-------------|--------|---------------|-----------------------|--------|--------------------|
|             |        |               | TK normale            | TK max | TkW con inversione |
| GEB 19-24   | ELR019 | 14.000        | 17                    | 34     | 4,4                |
| GEB 24-32   | ELR024 | 10.600        | 60                    | 120    | 16,0               |
| GEB 28-38   | ELR028 | 8.500         | 160                   | 320    | 42,0               |
| GEB 38-45   | ELR038 | 7.100         | 325                   | 650    | 85,0               |
| GEB 42-55   | ELR042 | 6.000         | 450                   | 900    | 117,0              |
| GEB 48-60   | ELR048 | 5.600         | 525                   | 1.050  | 137,0              |
| GEB 55-70   | ELR055 | 4.750         | 685                   | 1.370  | 178,0              |
| GEB 65-75   | ELR065 | 4.250         | 940                   | 1.880  | 244,0              |
| GEB 75-90   | ELR075 | 3.550         | 1.920                 | 3.840  | 499,0              |
| GEB 90-100  | ELR090 | 2.800         | 3.600                 | 7.200  | 936,0              |





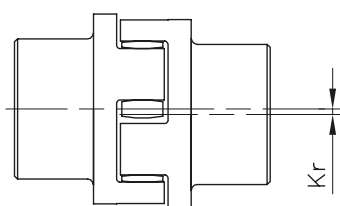
## GIUNTI ELASTICI TORSIONALI - "GEB" TORSIONAL FLEXIBLE COUPLINGS - "GEB"



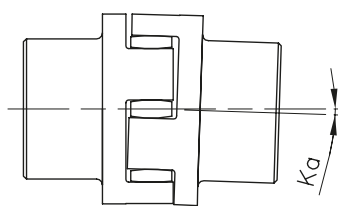
| descrizione | MASSA GIUNTI GEB     |            |            |                                     | MASSA GIUNTI GEB-TL  |            |            |                                     | MASSA GIUNTI GEB-AL  |            |            |                                     |
|-------------|----------------------|------------|------------|-------------------------------------|----------------------|------------|------------|-------------------------------------|----------------------|------------|------------|-------------------------------------|
|             | elemento elastico Kg | mozzo A Kg | mozzo B Kg | J <sup>(1)</sup> Kg/cm <sup>2</sup> | elemento elastico Kg | mozzo I Kg | mozzo E Kg | J <sup>(1)</sup> Kg/cm <sup>2</sup> | elemento elastico Kg | mozzo A Kg | mozzo B Kg | J <sup>(1)</sup> Kg/cm <sup>2</sup> |
| GEB 19-24   | 0,004                | 0,18       | 0,25       | 0,8                                 | -                    | -          | -          | -                                   | 0,004                | 0,07       | 0,08       | 0,4                                 |
| GEB 24-32   | 0,014                | 0,36       | 0,55       | 3,0                                 | -                    | -          | -          | -                                   | 0,014                | 0,13       | 0,18       | 1,0                                 |
| GEB 28-38   | 0,025                | 0,60       | 0,85       | 7,0                                 | 0,025                | 0,50       | 0,50       | 7,0                                 | 0,025                | 0,22       | 0,30       | 3,0                                 |
| GEB 38-45   | 0,042                | 1,35       | 1,65       | 20,0                                | 0,042                | 0,88       | 0,88       | 26,0                                | 0,042                | 0,48       | 0,55       | 8,0                                 |
| GEB 42-55   | 0,066                | 2,00       | 2,30       | 50,0                                | 0,066                | 1,40       | 1,40       | 36,0                                | -                    | -          | -          | -                                   |
| GEB 48-60   | 0,088                | 2,75       | 3,10       | 80,0                                | 0,088                | 2,33       | 2,33       | 78,0                                | -                    | -          | -          | -                                   |
| GEB 55-70   | 0,116                | 4,20       | 4,50       | 160,0                               | 0,116                | 2,10       | 2,10       | 120,0                               | -                    | -          | -          | -                                   |
| GEB 65-75   | 0,172                | 6,50       | 6,80       | 310,0                               | -                    | -          | -          | -                                   | -                    | -          | -          | -                                   |
| GEB 75-90   | 0,325                | 10,00      | 10,80      | 680,0                               | 0,325                | 6,80       | 6,80       | 630,0                               | -                    | -          | -          | -                                   |
| GEB 90-100  | 0,440                | 14,00      | 15,80      | 1.590,0                             | -                    | -          | -          | -                                   | -                    | -          | -          | -                                   |

(1) Momento d'inerzia giunto con mozzi A/B e diametro foro max

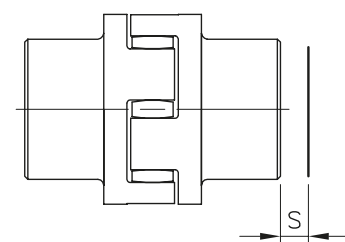
| descrizione | disassamento massimo |                 | spostamento assiale |
|-------------|----------------------|-----------------|---------------------|
|             | angolare ka (Δ)      | radiale Kr (mm) | S (mm)              |
| GEB 19-24   | 1,2°                 | 0,20            | 1,2                 |
| GEB 24-32   | 0,9°                 | 0,22            | 1,4                 |
| GEB 28-38   | 0,9°                 | 0,25            | 1,5                 |
| GEB 38-45   | 1,0°                 | 0,28            | 1,8                 |
| GEB 42-55   | 1,0°                 | 0,32            | 2,0                 |
| GEB 48-60   | 1,1°                 | 0,36            | 2,1                 |
| GEB 55-70   | 1,1°                 | 0,38            | 2,2                 |
| GEB 65-75   | 1,2°                 | 0,42            | 2,6                 |
| GEB 75-90   | 1,2°                 | 0,48            | 3,0                 |
| GEB 90-100  | 1,2°                 | 0,50            | 3,4                 |



disassamento radiale



disassamento angolare



spostamento assiale