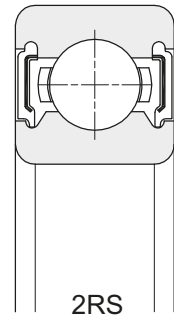
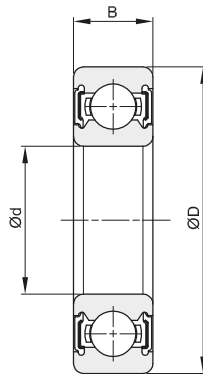




CUSCINETTI RADIALI AD UNA CORONA DI SFERE - CON TENUTA

SEALED RADIAL DEEP GROOVE BALL BEARINGS

I cuscinetti con tenuta ambo i lati sono identificati dal suffisso 2RS.
La tenuta è formata esternamente in gomma con un rinforzo interno in lamiera di acciaio.
Ottima resistenza all'olio e all'usura.
Temperatura di utilizzo da -40° a +120°.



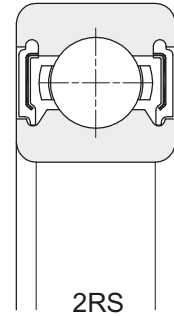
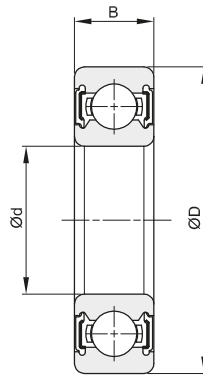
| descrizione | codice | d | D | B | coefficiente di carico | | numero di giri massimo min ⁻¹ | Kg. |
|-------------|------------|----|-----|----|------------------------|------------------------------|---|-------|
| | | | | | dinamico C KN | statico C ₀ KN | | |
| 607 2RS | BB2RS00607 | 7 | 19 | 6 | 2,34 | 0,89 | 22000 | 0,008 |
| 608 2RS | BB2RS00608 | 8 | 22 | 7 | 3,3 | 1,37 | 20000 | 0,012 |
| 609 2RS | BB2RS00609 | 9 | 24 | 7 | 3,35 | 1,43 | 19000 | 0,015 |
| 625 2RS | BB2RS00625 | 5 | 16 | 5 | 1,73 | 0,67 | 25000 | 0,005 |
| 626 2RS | BB2RS00626 | 6 | 19 | 6 | 2,34 | 0,89 | 22000 | 0,008 |
| 627 2RS | BB2RS00627 | 7 | 22 | 7 | 3,3 | 1,37 | 20000 | 0,013 |
| 629 2RS | BB2RS00629 | 9 | 26 | 8 | 4,55 | 1,97 | 18000 | 0,019 |
| 6000 2RS | BB2RS06000 | 10 | 26 | 8 | 4,55 | 1,97 | 19000 | 0,019 |
| 6001 2RS | BB2RS06001 | 12 | 28 | 8 | 5,1 | 2,84 | 17000 | 0,022 |
| 6002 2RS | BB2RS06002 | 15 | 32 | 9 | 5,6 | 2,84 | 14000 | 0,03 |
| 6003 2RS | BB2RS06003 | 17 | 35 | 10 | 6 | 3,25 | 13000 | 0,039 |
| 6004 2RS | BB2RS06004 | 20 | 42 | 12 | 9,4 | 5,03 | 11000 | 0,069 |
| 6005 2RS | BB2RS06005 | 25 | 47 | 12 | 10,1 | 5,85 | 9500 | 0,08 |
| 6006 2RS | BB2RS06006 | 30 | 55 | 13 | 13,2 | 8,3 | 7000 | 0,12 |
| 6007 2RS | BB2RS06007 | 35 | 62 | 14 | 16 | 10,4 | 6300 | 0,16 |
| 6008 2RS | BB2RS06008 | 40 | 68 | 15 | 16,8 | 11,8 | 6300 | 0,19 |
| 6009 2RS | BB2RS06009 | 45 | 75 | 16 | 21 | 14,8 | 5600 | 0,25 |
| 6010 2RS | BB2RS06010 | 50 | 80 | 16 | 22 | 16,2 | 5000 | 0,26 |
| 6011 2RS | BB2RS06011 | 55 | 90 | 18 | 28,3 | 21,3 | 4500 | 0,38 |
| 6012 2RS | BB2RS06012 | 60 | 95 | 18 | 29,5 | 23,2 | 4300 | 0,418 |
| 6013 2RS | BB2RS06013 | 65 | 100 | 18 | 30,5 | 25,2 | 4000 | 0,438 |
| 6014 2RS | BB2RS06014 | 70 | 110 | 20 | 38 | 31 | 3600 | 0,607 |
| 6200 2RS | BB2RS06200 | 10 | 30 | 9 | 5,1 | 2,39 | 17000 | 0,032 |
| 6201 2RS | BB2RS06201 | 12 | 32 | 10 | 6,8 | 3,06 | 15000 | 0,037 |
| 6202 2RS | BB2RS06202 | 15 | 35 | 11 | 7,65 | 3,72 | 12000 | 0,045 |
| 6203 2RS | BB2RS06203 | 17 | 40 | 12 | 9,55 | 4,79 | 12000 | 0,065 |
| 6204 2RS | BB2RS06204 | 20 | 47 | 14 | 12,8 | 6,65 | 10000 | 0,11 |
| 6205 2RS | BB2RS06205 | 25 | 52 | 15 | 14 | 7,88 | 8400 | 0,13 |
| 6206 2RS | BB2RS06206 | 30 | 62 | 16 | 19,5 | 11,3 | 6500 | 0,2 |
| 6207 2RS | BB2RS06207 | 35 | 72 | 17 | 25,7 | 15,2 | 6000 | 0,29 |
| 6208 2RS | BB2RS06208 | 40 | 80 | 18 | 29,5 | 18 | 5600 | 0,37 |
| 6209 2RS | BB2RS06209 | 45 | 85 | 19 | 31,5 | 20,5 | 4900 | 0,41 |
| 6210 2RS | BB2RS06210 | 50 | 90 | 20 | 35 | 23,2 | 4700 | 0,46 |
| 6211 2RS | BB2RS06211 | 55 | 100 | 21 | 43,5 | 29,3 | 4300 | 0,61 |
| 6212 2RS | BB2RS06212 | 60 | 110 | 22 | 52,5 | 36 | 4000 | 0,783 |
| 6213 2RS | BB2RS06213 | 65 | 120 | 23 | 57 | 40 | 3600 | 0,99 |
| 6214 2RS | BB2RS06214 | 70 | 125 | 24 | 62 | 44 | 3400 | 1,07 |
| 6300 2RS | BB2RS06300 | 10 | 35 | 11 | 8,1 | 3,47 | 15000 | 0,053 |
| 6301 2RS | BB2RS06301 | 12 | 37 | 12 | 9,7 | 5,09 | 14000 | 0,06 |
| 6302 2RS | BB2RS06302 | 15 | 42 | 13 | 11,4 | 5,43 | 12000 | 0,082 |
| 6303 2RS | BB2RS06303 | 17 | 47 | 14 | 13,6 | 6,6 | 10500 | 0,115 |



CUSCINETTI RADIALI AD UNA CORONA DI SFERE - CON TENUTA

SEALED RADIAL DEEP GROOVE BALL BEARINGS

I cuscinetti con tenuta ambo i lati sono identificati dal suffisso 2RS.
La tenuta è formata esternamente in gomma con un rinforzo interno in lamiera di acciaio.
Ottima resistenza all'olio e all'usura.
Temperatura di utilizzo da -40° a +120°.



| descrizione | codice | d | D | B | coefficiente di carico | | numero di giri massimo min ⁻¹ | Kg. |
|-------------|------------|----|-----|----|------------------------|---------------------------|--|-------|
| | | | | | dinamico C KN | statico C ₀ KN | | |
| 6304 2RS | BB2RS06304 | 20 | 52 | 15 | 15,9 | 7,88 | 9500 | 0,14 |
| 6305 2RS | BB2RS06305 | 25 | 62 | 17 | 20,6 | 11,5 | 7000 | 0,23 |
| 6306 2RS | BB2RS06306 | 30 | 72 | 19 | 26,7 | 15,2 | 6500 | 0,35 |
| 6307 2RS | BB2RS06307 | 35 | 80 | 21 | 33,5 | 19,2 | 6000 | 0,46 |
| 6308 2RS | BB2RS06308 | 40 | 90 | 23 | 40,8 | 24 | 4900 | 0,63 |
| 6309 2RS | BB2RS06309 | 45 | 100 | 25 | 52,8 | 31,8 | 4400 | 0,83 |
| 6310 2RS | BB2RS06310 | 50 | 110 | 27 | 61,8 | 38,1 | 4200 | 1,05 |
| 6311 2RS | BB2RS06311 | 55 | 120 | 29 | 71,5 | 44,5 | 3800 | 1,37 |
| 6312 2RS | BB2RS06312 | 60 | 130 | 31 | 82 | 52 | 3400 | 1,7 |
| 6313 2RS | BB2RS06313 | 65 | 140 | 33 | 92,5 | 59,5 | 3200 | 2,08 |
| 6314 2RS | BB2RS06314 | 70 | 150 | 35 | 104 | 68 | 3000 | 2,52 |
| 61800 2RS | BB2RS61800 | 10 | 19 | 5 | 1,72 | 0,84 | 17000 | 0,006 |
| 61801 2RS | BB2RS61801 | 12 | 21 | 5 | 1,92 | 1,04 | 14000 | 0,006 |
| 61802 2RS | BB2RS61802 | 15 | 24 | 5 | 2,07 | 1,26 | 12000 | 0,007 |
| 61803 2RS | BB2RS61803 | 17 | 26 | 5 | 2,63 | 1,57 | 10500 | 0,008 |
| 61804 2RS | BB2RS61804 | 20 | 32 | 7 | 4 | 2,47 | 9100 | 0,02 |
| 61805 2RS | BB2RS61805 | 25 | 37 | 7 | 4,5 | 3,15 | 7000 | 0,02 |
| 61806 2RS | BB2RS61806 | 30 | 42 | 7 | 4,7 | 3,65 | 6300 | 0,03 |
| 61900 2RS | BB2RS61900 | 10 | 22 | 6 | 2,7 | 1,27 | 15500 | 0,01 |
| 61901 2RS | BB2RS61901 | 12 | 24 | 6 | 2,89 | 1,46 | 14000 | 0,01 |
| 61902 2RS | BB2RS61902 | 15 | 28 | 7 | 4,35 | 2,26 | 12000 | 0,02 |
| 61903 2RS | BB2RS61903 | 17 | 30 | 7 | 4,6 | 2,55 | 10500 | 0,02 |
| 61904 2RS | BB2RS61904 | 20 | 37 | 9 | 6,4 | 3,7 | 8400 | 0,04 |
| 61905 2RS | BB2RS61905 | 25 | 42 | 9 | 7,05 | 4,55 | 7000 | 0,05 |
| 61906 2RS | BB2RS61906 | 30 | 47 | 9 | 7,25 | 5 | 6000 | 0,05 |
| 61907 2RS | BB2RS61907 | 35 | 55 | 10 | 10,6 | 7,25 | 5300 | 0,08 |
| 61908 2RS | BB2RS61908 | 40 | 62 | 12 | 13,7 | 10 | 4410 | 0,12 |