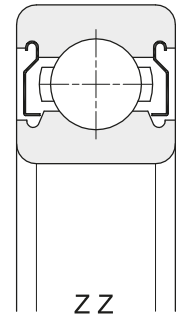
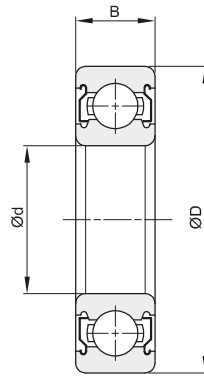




## CUSCINETTI RADIALI AD UNA CORONA DI SFERE - SCHERMATI SEALED RADIAL DEEP GROOVE BALL BEARINGS

I cuscinetti schermati ambo i lati sono identificati dal suffisso ZZ e sono destinati principalmente alle applicazioni dove ruota l'anello interno.  
Gli schermi sono costruiti in lamiera di acciaio.  
Temperatura di utilizzo da -40° a +120°.



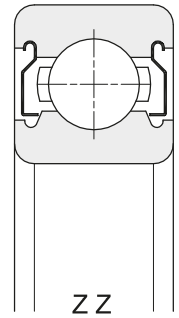
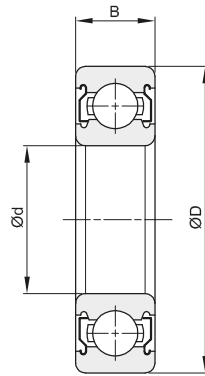
descrizione	codice	d	D	B	coefficiente di carico		numero di giri massimo min <sup>-1</sup>	Kg.
					dinamico C KN	statico C <sub>0</sub> KN		
607 ZZ	BBZZ00607	7	19	6	2,34	0,89	36000	0,008
608 ZZ	BBZZ00608	8	22	7	3,3	1,37	34000	0,012
609 ZZ	BBZZ00609	9	24	7	3,35	1,43	32000	0,015
623 ZZ	BBZZ00623	3	10	4	0,63	0,22	50000	0,002
624 ZZ	BBZZ00624	4	13	5	1,3	0,49	40000	0,003
625 ZZ	BBZZ00625	5	16	5	1,73	0,67	36000	0,005
626 ZZ	BBZZ00626	6	19	6	2,34	0,89	32000	0,008
627 ZZ	BBZZ00627	7	22	7	3,3	1,37	30000	0,013
629 ZZ	BBZZ00629	9	26	8	4,55	1,97	28000	0,019
6000 ZZ	BBZZ06000	10	26	8	4,55	1,97	31000	0,019
6001 ZZ	BBZZ06001	12	28	8	5,1	2,84	27000	0,022
6002 ZZ	BBZZ06002	15	32	9	5,6	2,84	23000	0,03
6003 ZZ	BBZZ06003	17	35	10	6	3,25	21000	0,039
6004 ZZ	BBZZ06004	20	42	12	9,4	5,03	15000	0,069
6005 ZZ	BBZZ06005	25	47	12	10,1	5,85	13000	0,08
6006 ZZ	BBZZ06006	30	55	13	13,2	8,3	10000	0,12
6007 ZZ	BBZZ06007	35	62	14	16	10,4	9000	0,16
6008 ZZ	BBZZ06008	40	68	15	16,8	11,8	8500	0,19
6009 ZZ	BBZZ06009	45	75	16	21	14,8	8000	0,25
6010 ZZ	BBZZ06010	50	80	16	22	16,2	7000	0,26
6011 ZZ	BBZZ06011	55	90	18	28,3	21,3	7500	0,38
6012 ZZ	BBZZ06012	60	95	18	29,5	23,2	6700	0,418
6013 ZZ	BBZZ06013	65	100	18	30,5	25,2	6300	0,438
6014 ZZ	BBZZ06014	70	110	20	38	31	6000	0,607
6200 ZZ	BBZZ06200	10	30	9	5,1	2,39	24000	0,032
6201 ZZ	BBZZ06201	12	32	10	6,8	3,06	22000	0,037
6202 ZZ	BBZZ06202	15	35	11	7,65	3,72	20000	0,045
6203 ZZ	BBZZ06203	17	40	12	9,55	4,79	17000	0,065
6204 ZZ	BBZZ06204	20	47	14	12,8	6,65	14000	0,11
6205 ZZ	BBZZ06205	25	52	15	14	7,88	12000	0,13
6206 ZZ	BBZZ06206	30	62	16	19,5	11,3	9500	0,2
6207 ZZ	BBZZ06207	35	72	17	25,7	15,2	8500	0,29
6208 ZZ	BBZZ06208	40	80	18	29,5	18	8000	0,37
6209 ZZ	BBZZ06209	45	85	19	31,5	20,5	7000	0,41
6210 ZZ	BBZZ06210	50	90	20	35	23,2	6700	0,46
6211 ZZ	BBZZ06211	55	100	21	43,5	29,3	6300	0,61
6212 ZZ	BBZZ06212	60	110	22	52,5	36	6000	0,783
6213 ZZ	BBZZ06213	65	120	23	57	40	5300	0,99
6214 ZZ	BBZZ06214	70	125	24	62	44	5000	1,07
6300 ZZ	BBZZ06300	10	35	11	8,1	3,47	22000	0,053
6301 ZZ	BBZZ06301	12	37	12	9,7	5,09	20000	0,06
6302 ZZ	BBZZ06302	15	42	13	11,4	5,43	17000	0,082
6303 ZZ	BBZZ06303	17	47	14	13,6	6,58	15000	0,12



# CUSCINETTI RADIALI AD UNA CORONA DI SFERE - SCHERMATI

## SEALED RADIAL DEEP GROOVE BALL BEARINGS

I cuscinetti schermati ambo i lati sono identificati dal suffisso ZZ e sono destinati principalmente alle applicazioni dove ruota l'anello interno. Gli schermi sono costruiti in lamiera di acciaio. Temperatura di utilizzo da -40° a +120°.



descrizione	codice	d	D	B	coefficiente di carico		numero di giri massimo min <sup>-1</sup>	Kg.
					dinamico C KN	statico C <sub>0</sub> KN		
6304 ZZ	BBZZ06304	20	52	15	15,9	7,88	13000	0,14
6305 ZZ	BBZZ06305	25	62	17	20,6	11,5	10000	0,23
6306 ZZ	BBZZ06306	30	72	19	26,7	15	10400	0,346
6307 ZZ	BBZZ06307	35	80	21	33,5	19,1	9000	0,457
6308 ZZ	BBZZ06308	40	90	23	40,5	24,1	8100	0,633
6309 ZZ	BBZZ06309	45	100	25	52,8	31,8	6300	0,83
6310 ZZ	BBZZ06310	50	110	27	61,8	38,1	6000	1,05
6311 ZZ	BBZZ06311	55	120	29	71,5	44,5	5600	1,37
6312 ZZ	BBZZ06312	60	130	31	82	52	5000	1,7
6313 ZZ	BBZZ06313	65	140	33	92,5	59,5	4800	2,08
6314 ZZ	BBZZ06314	70	150	35	104	68	4500	2,52
61800 ZZ	BBZZ61800	10	19	5	1,72	0,84	24000	0,006
61801 ZZ	BBZZ61801	12	21	5	1,92	1,04	20000	0,006
61802 ZZ	BBZZ61802	15	24	5	2,07	1,26	17000	0,007
61803 ZZ	BBZZ61803	17	26	5	2,63	1,57	15000	0,008
61804 ZZ	BBZZ61804	20	32	7	4	2,47	13000	0,02
61805 ZZ	BBZZ61805	25	37	7	4,5	3,15	10000	0,02
61806 ZZ	BBZZ61806	30	42	7	4,7	3,65	9000	0,03
61900 ZZ	BBZZ61900	10	22	6	2,7	1,27	22000	0,01
61901 ZZ	BBZZ61901	12	24	6	2,89	1,46	20000	0,01
61902 ZZ	BBZZ61902	15	28	7	4,35	2,26	17000	0,02
61903 ZZ	BBZZ61903	17	30	7	4,6	2,55	15000	0,02
61904 ZZ	BBZZ61904	20	37	9	6,4	3,7	12000	0,04
61905 ZZ	BBZZ61905	25	42	9	7,05	4,55	10000	0,05
61906 ZZ	BBZZ61906	30	47	9	7,25	5	8500	0,05
61907 ZZ	BBZZ61907	35	55	10	10,6	7,25	7500	0,08
61908 ZZ	BBZZ61908	40	62	12	13,7	10	6300	0,12