



CINGHIE TRAPEZOIDALI A SEZIONE CLASSICA CONTI®V DIN 2215

CLASSIC V-BELTS CONTI®V DIN 2215

CINGHIE TRAPEZOIDALI RIVESTITE CONTI®V PER TRASMISSIONI ESIGENTI NELL'INTERO SETTORE DELLE COSTRUZIONI MECCANICHE, DIN 2215

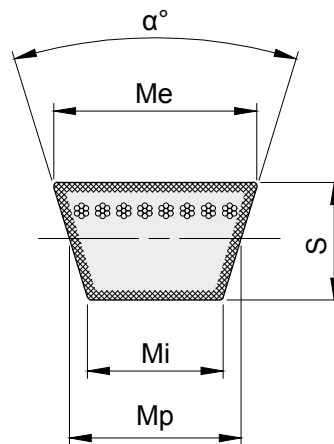
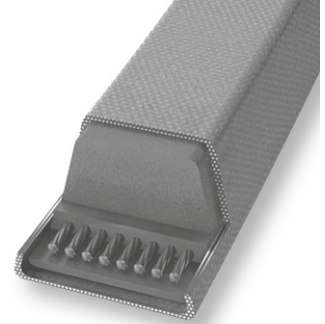
CONTI®V WRAPPED V-BELTS FOR DEMANDING DRIVES IN ALL SECTORS OF MACHINE ENGINEERING, DIN 2215

Proprietà

- › Resistenti a temperature comprese tra -55°C e +70°C in funzione dell'applicazione
- › Stesso sviluppo L=L (da 1000 mm)
- › Elettricamente conduttrici a norma ISO 1813
- › Relativamente resistenti all'olio
- › Utilizzabili in climi tropicali
- › Resistenti alla polvere

Properties

- › Temperature range from -55 °C to +70 °C, depending on application
- › Matched set L=L (from 1000 mm)
- › Electrically conductive in accordance with ISO 1813
- › Conditionally resistant to oil
- › Suitable for tropical climates
- › Dust-proof



DIMENSIONI CINGHIA DIMENSIONS OF V-BELT

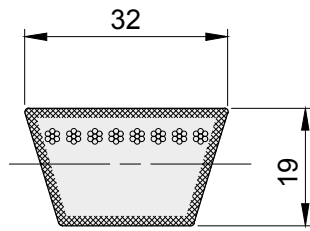


descrizione	α gradi	Me mm	Mp mm	Mi mm	S mm
Z	40°	10,00	8,5	6,1	6
A	40°	13,00	11,0	7,8	8
B	40°	17,00	14,0	9,4	11
C	40°	22,00	19,0	12,9	14
D	40°	32,00	27,0	19,2	19
E	40°	40,00	32,0	22,4	24



CINGHIE TRAPEZOIDALI A SEZIONE CLASSICA CONTI®V DIN 2215

CLASSIC V-BELTS CONTI®V DIN 2215



D



D



descrizione	codice	sviluppo interno mm	Kg.
*D 79	CVD07900	2000	1,260
*D 85	CVD08500	2159	1,360
*D 86	CVD08600	2184	1,376
*D 93	CVD09300	2360	1,487
D 98	CVD09800	2500	1,575
D 104	CVD10400	2650	1,670
*D 105	CVD10500	2670	1,682
D 110	CVD11000	2800	1,764
*D 112	CVD11200	2845	1,792
D 118	CVD11800	3000	1,890
D 120	CVD12000	3048	1,920
D 121	CVD12100	3073	1,936
*D 124	CVD12400	3150	1,985
D 126	CVD12600	3200	2,016
D 128	CVD12800	3250	2,048
D 132	CVD13200	3350	2,111
D 135	CVD13500	3425	2,158
D 136	CVD13600	3450	2,174
D 140	CVD14000	3550	2,237
D 144	CVD14400	3658	2,305
D 148	CVD14800	3750	2,363
*D 150	CVD15000	3810	2,400
D 154	CVD15400	3910	2,463
D 155	CVD15500	3940	2,482
*D 157	CVD15700	3988	2,512
D 158	CVD15800	4000	2,520
*D 160,4	CVD16040	4075	2,567
D 162	CVD16200	4115	2,592
D 163	CVD16300	4140	2,608
*D 165	CVD16500	4191	2,640
D 167	CVD16700	4250	2,678
D 169	CVD16900	4293	2,705
D 173	CVD17300	4394	2,768
D 175	CVD17500	4445	2,800
D 177	CVD17700	4500	2,835
D 180	CVD18000	4572	2,880
*D 182	CVD18200	4620	2,911
D 187	CVD18700	4750	2,993
D 195	CVD19500	4953	3,120
D 197	CVD19700	5000	3,150
D 207	CVD20700	5258	3,313
*D 209	CVD20900	5300	3,339
D 210	CVD21000	5330	3,358
D 220	CVD22000	5600	3,528
D 225	CVD22500	5715	3,600
D 236	CVD23600	6000	3,780
*D 238	CVD23800	6045	3,794
D 240	CVD24000	6096	3,840
D 248	CVD24800	6300	3,969

descrizione	codice	sviluppo interno mm	Kg.
D 255	CVD25500	6477	4,081
D 264	CVD26400	6700	4,221
D 268	CVD26800	6807	4,288
D 270	CVD27000	6858	4,321
D 280	CVD28000	7100	4,473
*D 292	CVD29200	7417	4,673
D 295	CVD29500	7500	4,725
*D 298	CVD29800	7569	4,768
D 300	CVD30000	7620	4,801
D 315	CVD31500	8000	5,040
D 330	CVD33000	8382	5,281
D 335	CVD33500	8500	5,355
D 345	CVD34500	8760	5,519
D 354	CVD35400	9000	5,670
D 360	CVD36000	9144	5,761
*D 374	CVD37400	9500	5,985
*D 390	CVD39000	9906	6,241
D 394	CVD39400	10000	6,300
D 418	CVD41800	10617	6,689
D 421,3	CVD42130	10700	6,741
D 441	CVD44100	11200	7,056
*D 478	CVD47800	12141	7,649
*D 480	CVD48000	12192	7,681
*D 492	CVD49200	12500	7,875

* Fornita su richiesta / Supplied on request