



# CINGHIE TRAPEZOIDALI A SEZIONE CLASSICA CONTI®V DIN 2215

## CLASSIC V-BELTS CONTI®V DIN 2215

### CINGHIE TRAPEZOIDALI RIVESTITE CONTI®V PER TRASMISSIONI ESIGENTI NELL'INTERO SETTORE DELLE COSTRUZIONI MECCANICHE, DIN 2215

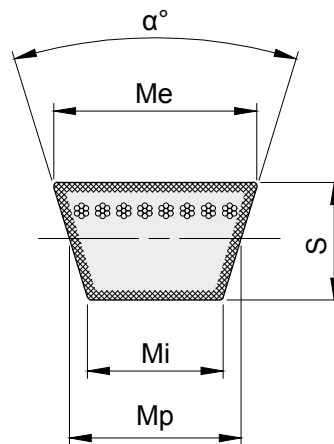
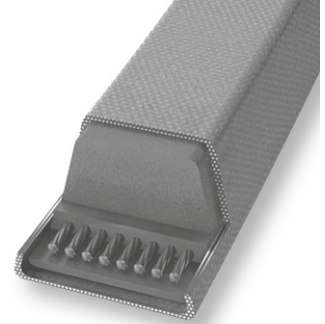
CONTI®V WRAPPED V-BELTS FOR DEMANDING DRIVES IN ALL SECTORS OF MACHINE ENGINEERING, DIN 2215

#### Proprietà

- › Resistenti a temperature comprese tra -55°C e +70°C in funzione dell'applicazione
- › Stesso sviluppo L=L (da 1000 mm)
- › Elettricamente conduttrici a norma ISO 1813
- › Relativamente resistenti all'olio
- › Utilizzabili in climi tropicali
- › Resistenti alla polvere

#### Properties

- › Temperature range from -55 °C to +70 °C, depending on application
- › Matched set L=L (from 1000 mm)
- › Electrically conductive in accordance with ISO 1813
- › Conditionally resistant to oil
- › Suitable for tropical climates
- › Dust-proof



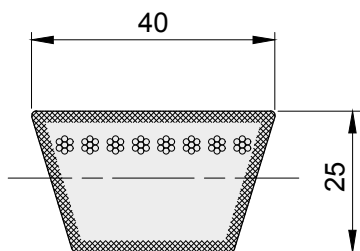
#### DIMENSIONI CINGHIA DIMENSIONS OF V-BELT



descrizione	$\alpha$ gradi	Me mm	Mp mm	Mi mm	S mm
Z	40°	10,00	8,5	6,1	6
A	40°	13,00	11,0	7,8	8
B	40°	17,00	14,0	9,4	11
C	40°	22,00	19,0	12,9	14
D	40°	32,00	27,0	19,2	19
E	40°	40,00	32,0	22,4	24



**CINGHIE TRAPEZOIDALI A SEZIONE CLASSICA CONTI®V DIN 2215**  
**CLASSIC V-BELTS CONTI®V DIN 2215**



**E**

descrizione	codice	sviluppo interno mm	Kg.
*E 158	CVE15800	4000	3,880
*E 197	CVE19700	5000	4,850
*E 220	CVE22000	5600	5,432
*E 236	CVE23600	6000	5,820
*E 248	CVE24800	6300	6,111
*E 280	CVE28000	7100	6,887
*E 295	CVE29500	7500	7,275
*E 315	CVE31500	8000	7,760
*E 354	CVE35400	9000	8,730
*E 394	CVE39400	10000	9,700
*E 441	CVE44100	11200	10,864
*E 492	CVE49200	12500	12,125

\* Fornita su richiesta / Supplied on request